

ADESIVI

Prepara i file esecutivi di stampa seguendo queste istruzioni, scarica il file dalla pagina del prodotto che stai acquistando, ti aiuterà ad impostare il file correttamente.

FORMATO DEI FILE

Salva il tuo file in formato PDF in scala 1:1.

PROFILO COLORI

Assegna ai file il profilo colore **CMYK** (Coated FOGRA39 oppure FOGRA51), nel caso il file venisse salvato in RGB, verrà convertito automaticamente in CMYK in fase di stampa.

ABBONDANZA

Per gli adesivi squadrati assegna 3 mm per lato di abbondanza.

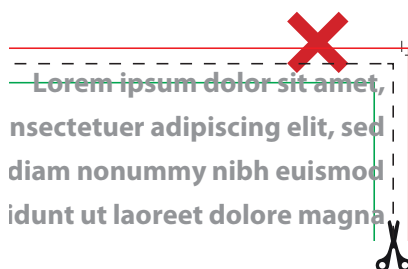
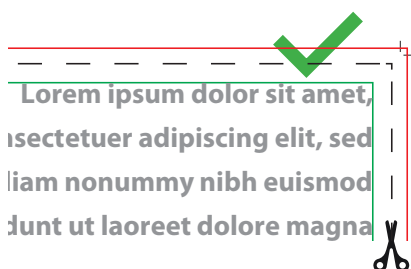


RISOLUZIONE

Se il tuo file contiene immagini imposta la risoluzione a 300 dpi.

MARGINI DI SICUREZZA

Imposta un margine di almeno 5 mm fra i testi (o elementi importanti della grafica) e la linea di taglio.



TAGLIO

MARGINE DI SICUREZZA

ABBONDANZA

NERO

Per avere un nero pieno, imposta i fondini neri e gli elementi di grandi dimensioni di colore nero con una quadricromia a 20% C / 20% M / 20% Y / 100% K.

TESTI

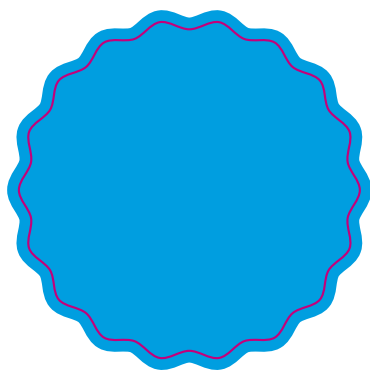
Incorpora tutti i testi al file, oppure trasformali in tracciati.

STAMPA DEL BIANCO

Se al momento dell'ordine hai selezionato un materiale trasparente, l'adesivo verrà stampato con il bianco retro stampa. Se la stampa non copre tutta la superficie dell'adesivo, il tuo file dovrà contenere necessariamente il tracciato vettoriale per la parte che andrà realizzata in bianco.



Adesivo senza bianco



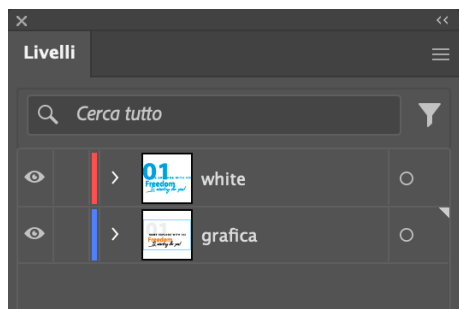
Adesivo con bianco su tutta la superficie



Adesivo con bianco solo dietro a una parte della stampa. In questo caso il file richiede il vettoriale del bianco

Puoi inviarci:

- **un file unico**, con 2 livelli, uno per la grafica e uno per il bianco

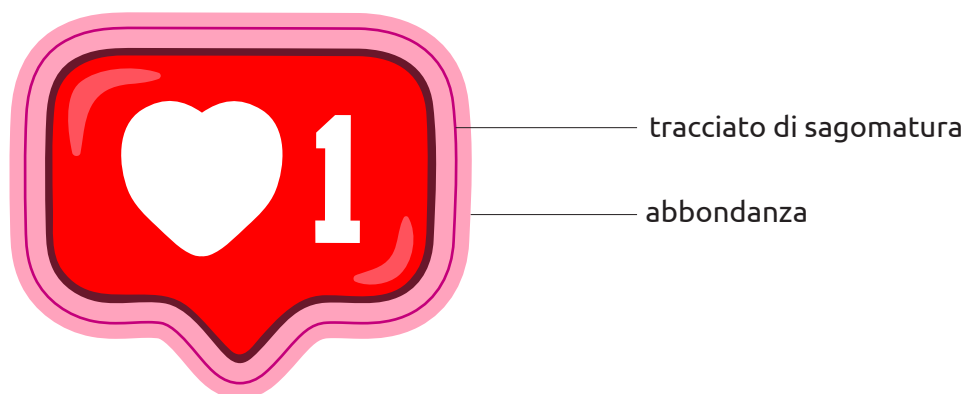


- **2 file separati**, della stessa dimensione, uno per la grafica e uno per il bianco, nei due file la grafica e bianco dovranno essere perfettamente allineati.



SAGOMATURA

Se il tuo adesivo non ha una forma squadrata, ma va tagliato con **taglio sagomato**, il tuo file dovrà contenere il tracciato vettoriale del taglio.



UTILIZZI CANVA?

Se per creare il tuo file hai utilizzato Canva, fai attenzione del momento dell'esportazione. Canva imposta il PNG come formato di default, per inviarci il file corretto devi selezionare la voce "Stampa PDF Ideale per stampare".

