

PACKAGING

Prepara i file esecutivi di stampa seguendo queste istruzioni, scarica il file dalla pagina del prodotto che stai acquistando, ti aiuterà ad impostare il file correttamente.

FORMATO DEI FILE

Salva il tuo file in formato PDF in scala 1:1.

PROFILO COLORI

Assegna ai file il profilo colore **CMYK** (Coated FOGRA39 oppure FOGRA51), nel caso il file venisse salvato in RGB, verrà convertito automaticamente in CMYK in fase di stampa.

ABBONDANZA

L'abbondanza è già impostata anche nei template scaricabili dal sito.

RISOLUZIONE

Per formati inferiori al 50x70 cm, imposta la risoluzione a 300 dpi, per formati superiori è sufficiente anche una risoluzione a 150 dpi.

NERO

Per avere un nero pieno, imposta i fondini neri e gli elementi di grandi dimensioni di colore nero con una quadricromia a **20% C / 20% M / 20% Y / 100% K**.

TESTI

Incorpora tutti i testi al file, oppure trasformali in tracciati.

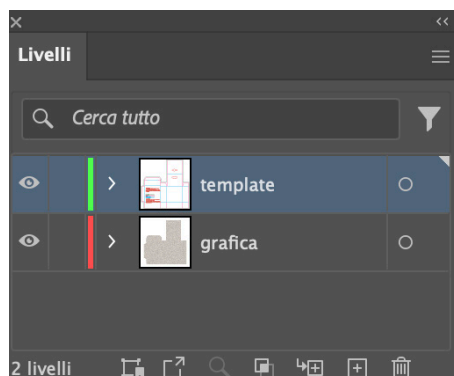
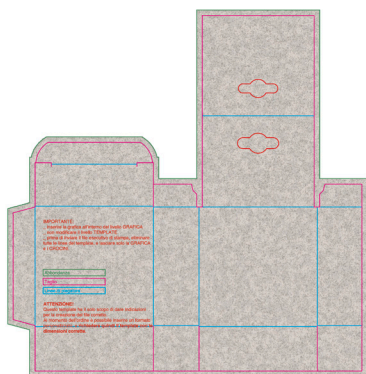
TEMPLATE

Il template per la creazione del file di stampa ti verrà inviato solo dopo che avremo ricevuto il tuo ordine. Questo ci permette di inviarti un file già corretto, con le dimensioni personalizzate del prodotto che hai scelto.

COME UTILIZZARE IL TEMPLATE

All'interno del file template sono già presenti 2 livelli, inserisci la tua grafica nel livello "grafica" ed elabora il tuo file facendo attenzione a non spostare la grafica rispetto al template e a non cambiare le dimensioni dell'area di lavoro.

Al termine elimina le linee di costruzione e inviaci il file salvandolo in formato PDF.



UTILIZZI CANVA?

Se per creare il tuo file hai utilizzato Canva, fai attenzione del momento dell'esportazione. Canva imposta il PNG come formato di default, per inviarci il file corretto devi selezionare la voce "Stampa PDF Ideale per stampare".

